

すみだマンション 管理組合ネットワーク

墨田区と連携して、区内分譲マンションの管理組合、居住者達が集まり、情報交換、知識の取得、相互交流などのさまざまな活動をしています。

すみネット会長 西田 昭二氏



「宝の持ち腐れ」という諺があります。【マン索ねっと】が宝というのは言い過ぎですが、登録しても活用しなければ意味がありません。活用すればするほど有効性が増してきます。工事にあたって、見積り徴収先の候補を【マン索ねっと】でチェックしてください。序ながら「珠磨かざれば光なし」、珠である【マン索ねっと】を磨くのは利用者です。



◀交流会の様子

ホームページ準備中 suminet1@red.livedoor.com

中間法人 マンションサポートネット

マンション管理組合が抱えるソフト問題及びハード問題について、専門家集団がサポートして頂くことを目的としています。

マンションサポートネット代表 西本康夫氏



【マン索ねっと】の考え方がマンションサポートネットの基本理念と極めて近いということに好感を持ちました。マンションサポートネットとしても、一件でも多くの管理組合に対して支援をしていくために、こうした機会を通して会員の皆様へ、より充実したサポートに邁進していきたいと思っています。



◀セミナーの様子

ホームページ <http://www.mansionnet.org/>

皆様の期待の声続々! マン索ねっとに期待しています!

NPO法人 東京マンションコミュニティーセンター

マンションの居住に関する問題を調査研究、広報実践すると共に、相談、助言、指導を行い、まちづくりの推進と環境保全に寄与することを目的としています。

東京MCC事務局長 柳田好史氏



【マン索ねっと】の目指す方向性が、NPO法人である非営利活動にマッチしたシステムであることが参画を決定した理由です。多くの管理組合ではどの業者を選択するかに困惑したり、管理会社に任せきりで高額な金額を支払っているケースが数多くあります。是非この無料の検索サービスを活用して、問題解決の一助にされることをお勧めします。



◀定期総会の様子

ホームページ <http://www.tmcc.npo-jp.net>

大田区分譲マンション 居住者交流会

東京都大田区に分譲マンションの維持向上のために、外部機関、専門家に活動を委ねることなく、居住者自ら前向きに意見交換・情報交換を行っている団体です。

大田区交流会会長 高橋明彦氏



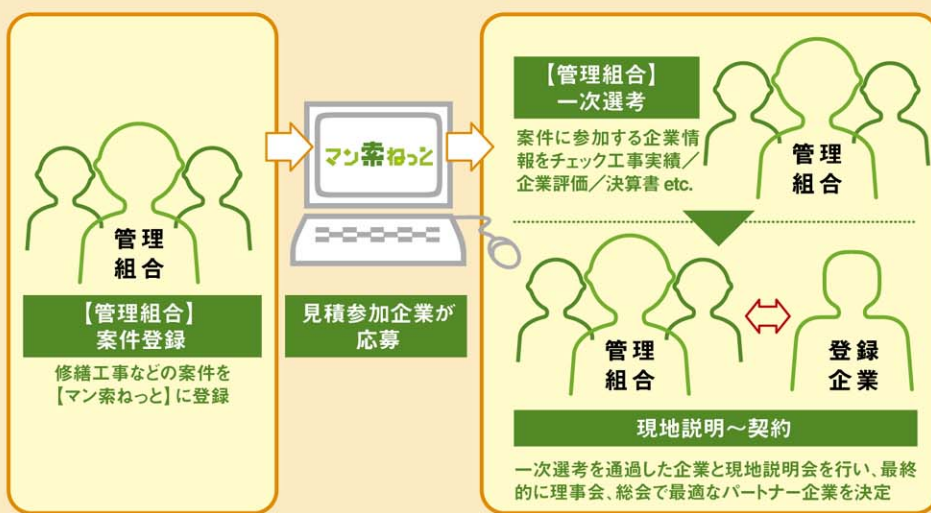
管理組合の皆さんが一番知りたい情報を惜しみなく提供していくことが会のモットーです。【マン索ねっと】を多くの会員の方が活用されることにより、管理会社に一方的に利用されがちな管理組合の現状を改革し、競争原理を大いに働かせて、適正な価格で管理組合主導の工事やマンション管理ができるようになることを願っています。



◀交流会の様子

ホームページ <http://www.geocities.jp/aatakahashi/>

誰でもカンタンに利用できる【マン索ねっと】サービス



【マン索ねっと】
ここが
ポイント!

- ポイント 1 利用料は無料!
利用登録するだけ
- ポイント 2 ネット環境は
個人のパソコンでも可
- ポイント 3 匿名での
見積り依頼が可能
- ポイント 4 ユーザー評価システムで
情報収集が可能

マンションの 地震 対策 耐震診断

地震列島日本。首都圏で今後三十年以内に関東大震災級の大地震が起きる確率は70%という予測も出ております。そこで今回は、耐震の歴史についてご紹介します。

1968年の十勝沖地震を受け1971年に建築基準法が「鉄筋コンクリート造の柱のせん断補強について」改正されました。その10年後、1978年に起きた宮城県沖地震でも被害が発生したため、再度見直しが行われ、1981年に建築基準法が大改正されました。改正された建築基準法における耐震に対する考え方は、「中規模の地震(震度5強程度)に対しては、ほとんど損害を生じず、きわめてまれにしか発生しない大規模の地震(震度6強から震度7程度)に対しては、人命に危害を及ぼすような倒壊等の被害を生じないことを目標とする」としたものです。事実、1995年に発生した阪神・淡路大震災では、1981年以降に建てられたマンションや住宅は、比較的被害が軽微であったとされています。

これを見ると1981年より前に建てられたマンションが「危険」と思われるかもしれませんが、耐震性に優れたマンションもあるようです。地震への不安があるようであれば、一度専門家による耐震診断をお勧めします。

【マン索ねっと】では、調査診断が可能な企業が多数登録されています。『備えあれば患いなし』皆様のマンションでも一度耐震診断を受けてみてはいかがでしょうか? マン索ねっと事務局Y.T

【マン索ねっと】 事務局より

- 【マン索ねっと】の協業団体では、建物簡易診断サービスを用意しています。詳しくは【マン索ねっと】事務局まで。
- 【マン索ねっと】には、調査診断に対応している企業が46社登録しています。(平成17年8月31日現在)
- 地方自治体によっては、一定の要件を満たすマンションに対して耐震改修費用等を補助する制度があります。

マンション維持管理パートナー検索サービス

マン索ねっと

会員登録 募集中!!

●お問い合わせ
マン索ねっと事務局(JRシステム内)
Tel: 03-5334-0687
受付時間 平日10:00~17:00
Mail: mansaku-net@jrssystem.jp

わたしたちの協働サービスです。

NPO 日住協	NPO 埼玉センター	JRシステム 大田区 マンション交流会
NPO 東京MCC	マンション サポートネット	すみネット